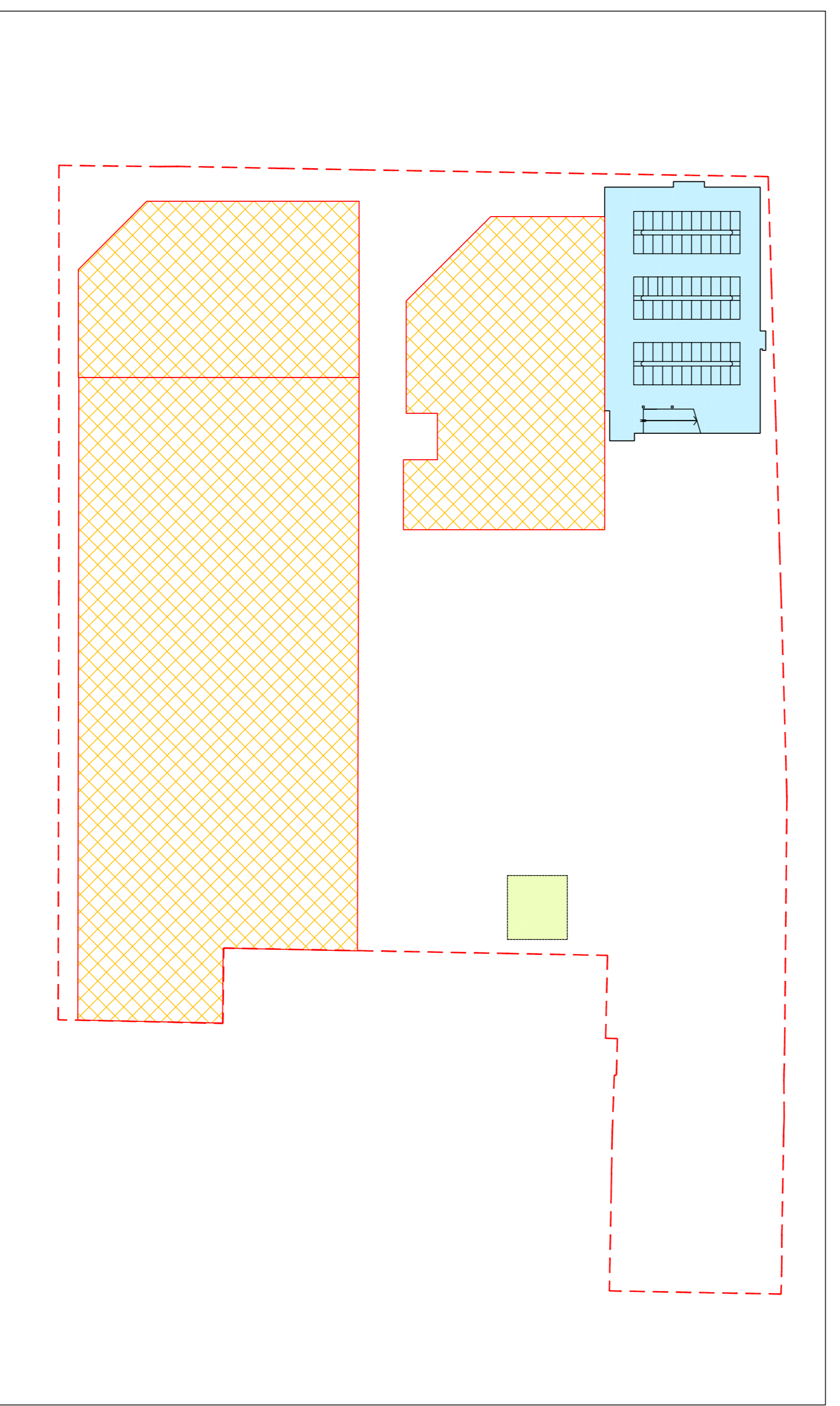


PLANIMETRIA

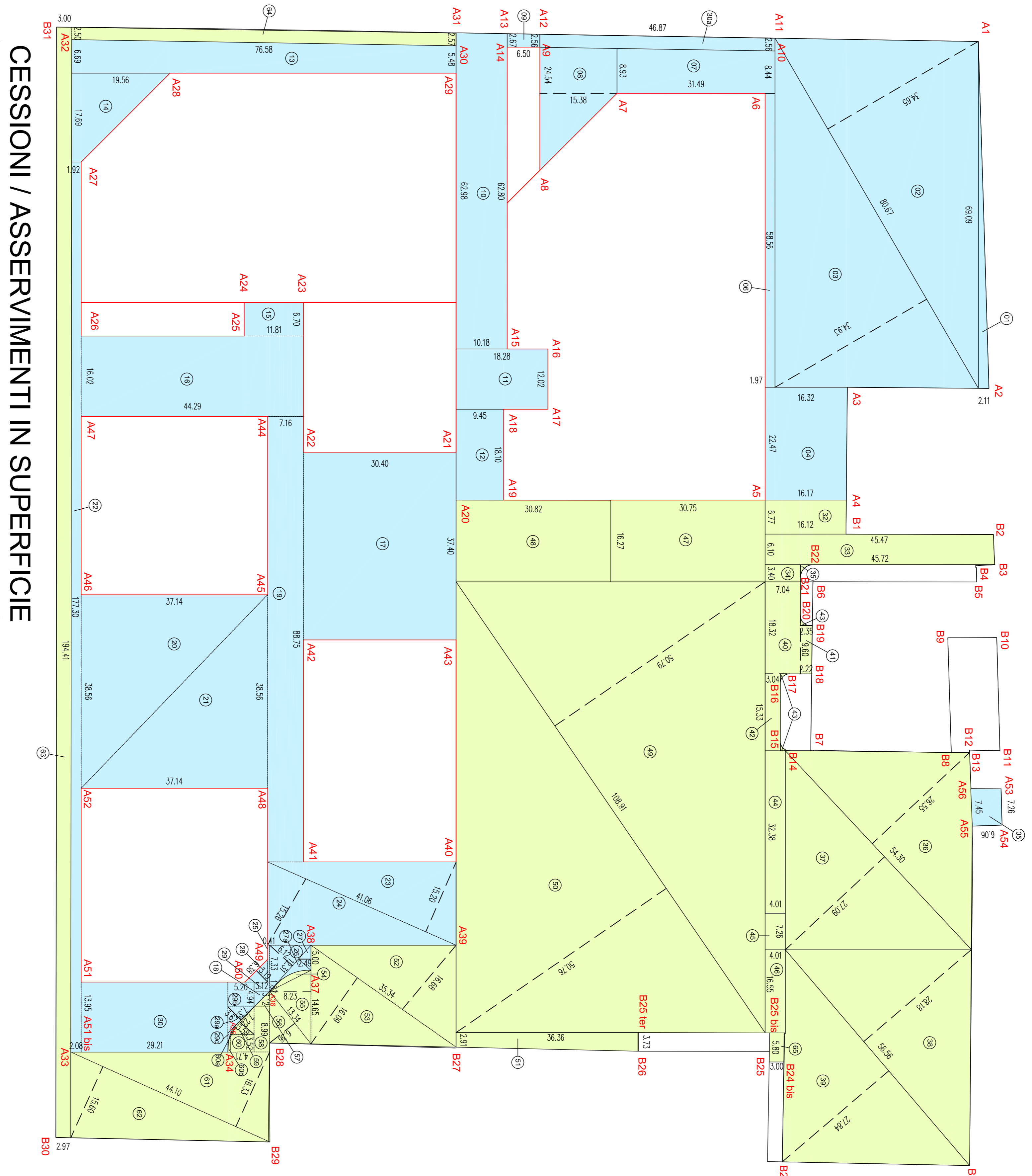
- AREE STANDARD IN CESSIONE
- AREE STANDARD IN ASSERVIMENTO AD USO PUBBLICO
- AREE/IMMOBILI CEDUTI E NON COMPUTATI COME STANDARD



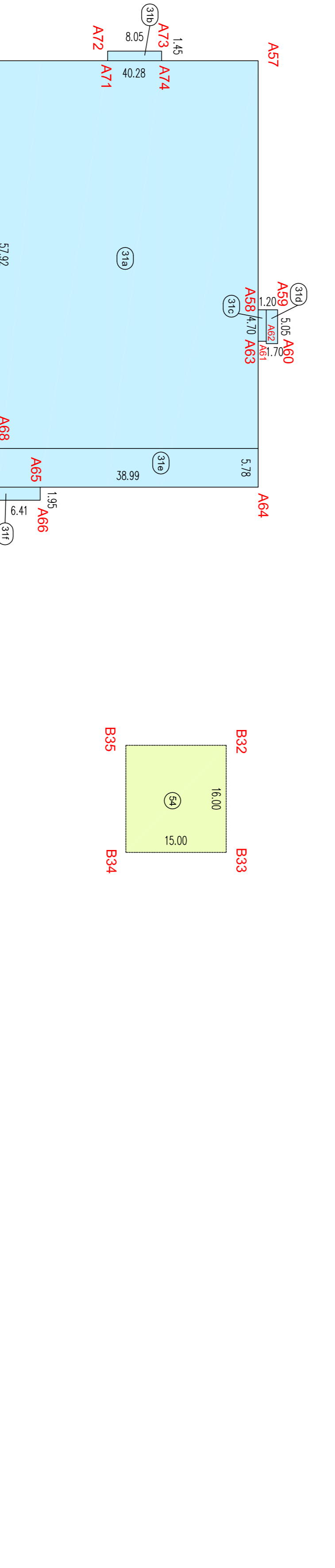
PIANO INTERRATO

- AREE STANDARD IN ASSERVIMENTO IN USO PUBBLICO
- AREE STANDARD IN ASSERVIMENTO IN USO PUBBLICO PARCHEGGIO INTERRATO
- POSTI AUTO PRIVATI

SCHEMI PER IL CALCOLO DELLE SUPERFICI IN CESSIONE / ASSERVIMENTO



CESSIONI / ASSERVIMENTI IN SUPERFICIE



CESSIONI / ASSERVIMENTI PIANO PRIMO INTERRATO

STANDARD IN ASSERVIMENTO

1	(60,00 - 3,11) / 2	m ²	72,90
2	(80,87 - 34,63) / 2	m ²	133,61
3	(80,87 - 34,63) / 2	m ²	133,61
4	(80,87 - 34,63) / 2	m ²	133,61
5	(7,46 - 2,20) / 2	m ²	6,06
6	(90,90 - 1,97) / 2	m ²	115,36
7	(84,63 - 8,44) / 2	m ²	27,34
8	(84,63 - 8,44) / 2	m ²	27,34
9	(2,67 - 2,96) / 2	m ²	6,50
10	(62,38 - 62,00) / 2	m ²	64,62
11	(5,65 - 18,10)	m ²	171,05
12	(6,69 - 9,48) / 2	m ²	40,09
13	(1,62 - 18,90) / 2	m ²	108,84
14	(16,02 - 44,20)	m ²	709,53
15	(16,02 - 44,20)	m ²	709,53
16	(37,40 - 30,40) / 2	m ²	115,98
17	(37,40 - 30,40) / 2	m ²	115,98
18	(31,2 - 8,12) / 2	m ²	63,67
19	(31,2 - 8,12) / 2	m ²	63,67
20	(37,14 - 38,96) / 2	m ²	718,06
21	(37,14 - 38,96) / 2	m ²	718,06
22	(41,00 - 16,20) / 2	m ²	312,90
23	(41,00 - 16,20) / 2	m ²	312,90
24	(41,00 - 16,20) / 2	m ²	312,90
25	(6,41 - 2,33) / 2	m ²	3,01
26	(6,41 - 2,33) / 2	m ²	3,01
27	(5,00 - 2,48) / 2	m ²	6,23
28	(5,00 - 2,48) / 2	m ²	6,23
29	(3,38 - 8,30) / 2	m ²	7,43
30	(3,38 - 8,30) / 2	m ²	7,43
31	(13,95 - 29,21)	m ²	25,69
32	(13,95 - 29,21)	m ²	25,69
33	(5,20 - 4,84)	m ²	407,48
34	(48,87 - 2,88)	m ²	118,98
35	(48,87 - 2,88)	m ²	118,98
36	(13,95 - 29,21)	m ²	25,69
37	(8,65 - 4,40)	m ²	11,67
38	(1,20 - 4,70)	m ²	5,64
39	(5,70 - 8,00)	m ²	22,58
40	(5,70 - 8,00)	m ²	22,58
41	(1,95 - 8,41)	m ²	12,30
42	(1,95 - 8,41)	m ²	12,30

Totale aree standard in asservimento all'uso pubblico

STANDARD IN CESSIONE

32	(16,17 - 16,12) / 2	m ²	6,77
33	(45,47 - 45,72) / 2	m ²	6,10
34	(3,40 - 1,94)	m ²	2,78
35	(54,20 - 28,85) / 2	m ²	729,83
36	(54,20 - 28,85) / 2	m ²	729,83
37	(54,20 - 28,85) / 2	m ²	729,83
38	(56,00 - 27,84) / 2	m ²	787,32
39	(7,04 - 18,32)	m ²	128,87
40	(2,22 - 2,30) / 2	m ²	9,00
41	(3,94 - 12,93)	m ²	0,90
42	(32,38 - 4,01)	m ²	0,69
43	(32,38 - 4,01)	m ²	0,69
44	(7,28 - 4,01)	m ²	120,84
45	(16,55 - 4,01)	m ²	28,11
46	(16,55 - 4,01)	m ²	88,57
47	(16,27 - 30,82)	m ²	501,44
48	(108,91 - 50,79) / 2	m ²	2708,77
49	(108,91 - 50,79) / 2	m ²	2708,77
50	(108,91 - 50,79) / 2	m ²	2708,77
51	(35,34 - 16,09) / 2	m ²	254,74
52	(35,34 - 16,09) / 2	m ²	254,74
53	(35,34 - 16,09) / 2	m ²	254,74
54	(14,60 - 8,23) / 2	m ²	60,38
55	(13,24 - 8,23) / 2	m ²	42,42
56	(13,24 - 8,23) / 2	m ²	42,42
57	(3,12 - 9,12) / 2	m ²	4,67
58	(7,22 - 9,38) / 2	m ²	12,82
59	(7,22 - 9,38) / 2	m ²	12,82
60	(3,32 - 4,71)	m ²	16,38
61	(44,10 - 16,33) / 2	m ²	1,50
62	(44,10 - 16,33) / 2	m ²	300,08
63	(44,10 - 16,33) / 2	m ²	300,08
64	(2,67 - 8,27) / 2	m ²	343,58
65	(2,67 - 8,27) / 2	m ²	194,13
66	(5,80 - 3,00)	m ²	194,13
67	(5,80 - 3,00)	m ²	17,40
68	(5,80 - 3,00)	m ²	17,40
69	(5,80 - 3,00)	m ²	17,40
70	(5,80 - 3,00)	m ²	17,40

Totale aree standard in cessione

TOTALE SUPERFICI	m ²	11.255,16
STANDARD IN ASSERVIMENTO IN SUPERFICIE	m ²	12.780,34
TOTALE STANDARD IN SUPERFICIE	m ²	24.035,50
STANDARD IN ASSERVIMENTO IN INTERRATO	m ²	2.596,78
TOTALE STANDARD	m ²	26.632,28



Assessorato allo Sviluppo del Territorio e dell'Ambiente
Settore Governo del Territorio,
SUAP, SUE, Patrimonio

**VARIANTE AL
PIANO PARTICOLAREGGIATO
"EX COTONIFICIO CEDERINA"
via Cederina - Borsa - Giacosa - Ohani**

TAV.	TITOLO	Data:
6	CLASSIFICAZIONE DELLE AREE E VERIFICA DEGLI STANDARD	12/2021
		Scala: 1:500

Il PROGETTISTA
Studio COZZANI & BALCONI
Geometri MALCOM ALBERTO
Ing. MALCOM ROSSIGNA

Il DIRIGENTE DEL SETTORE
COTONIFICIO CEDERINA
SUAP, SUE, PATRIMONIO