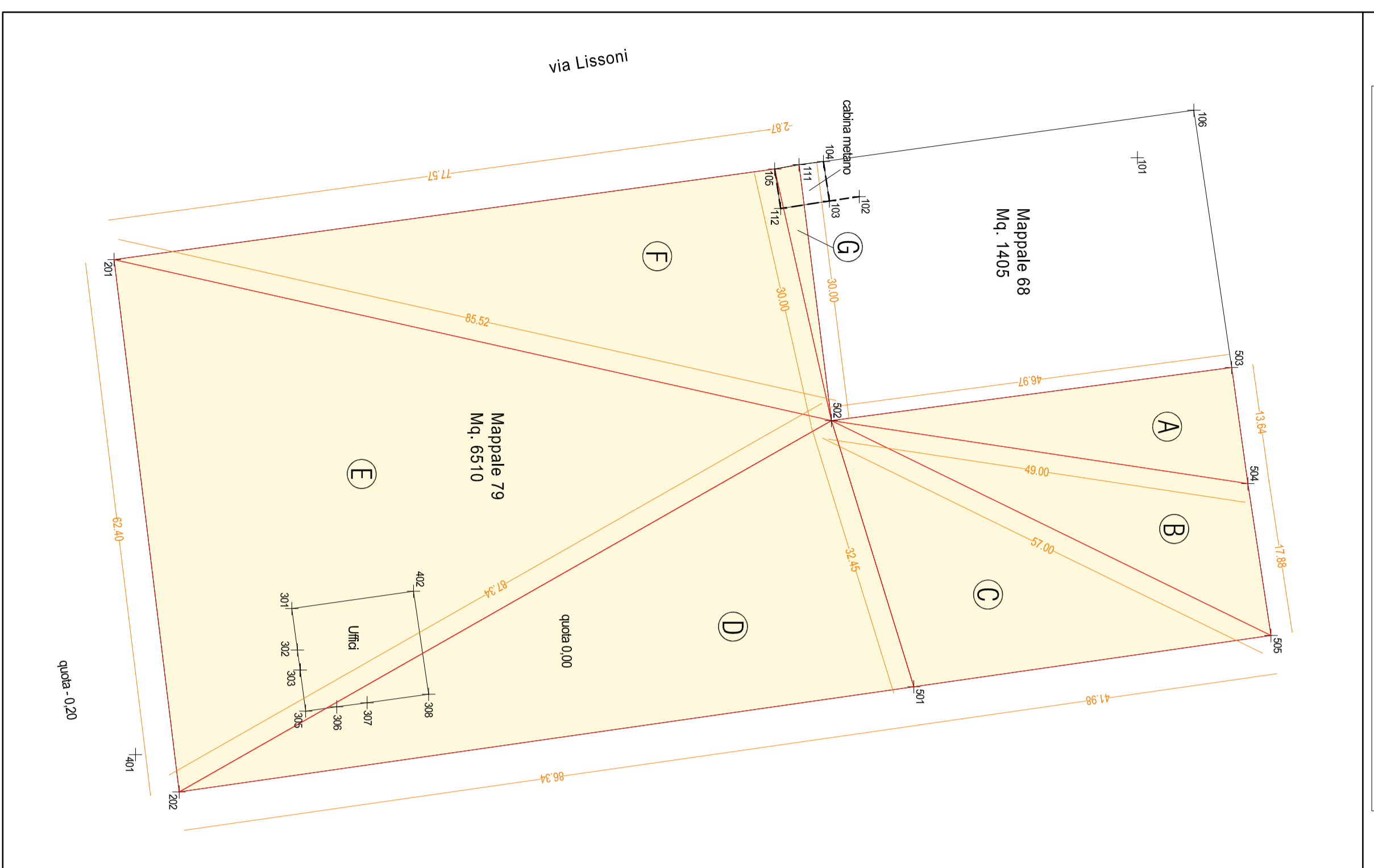
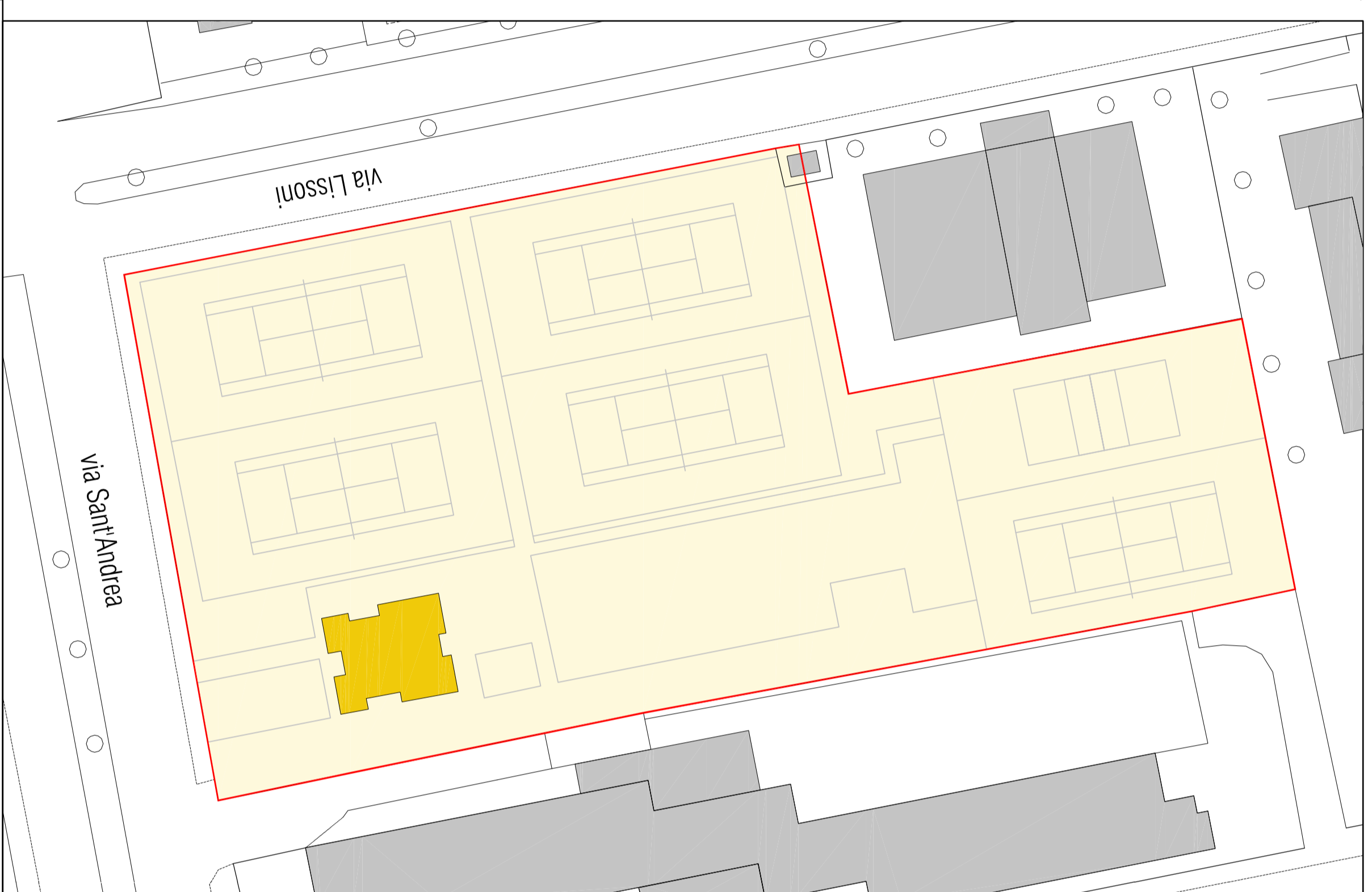
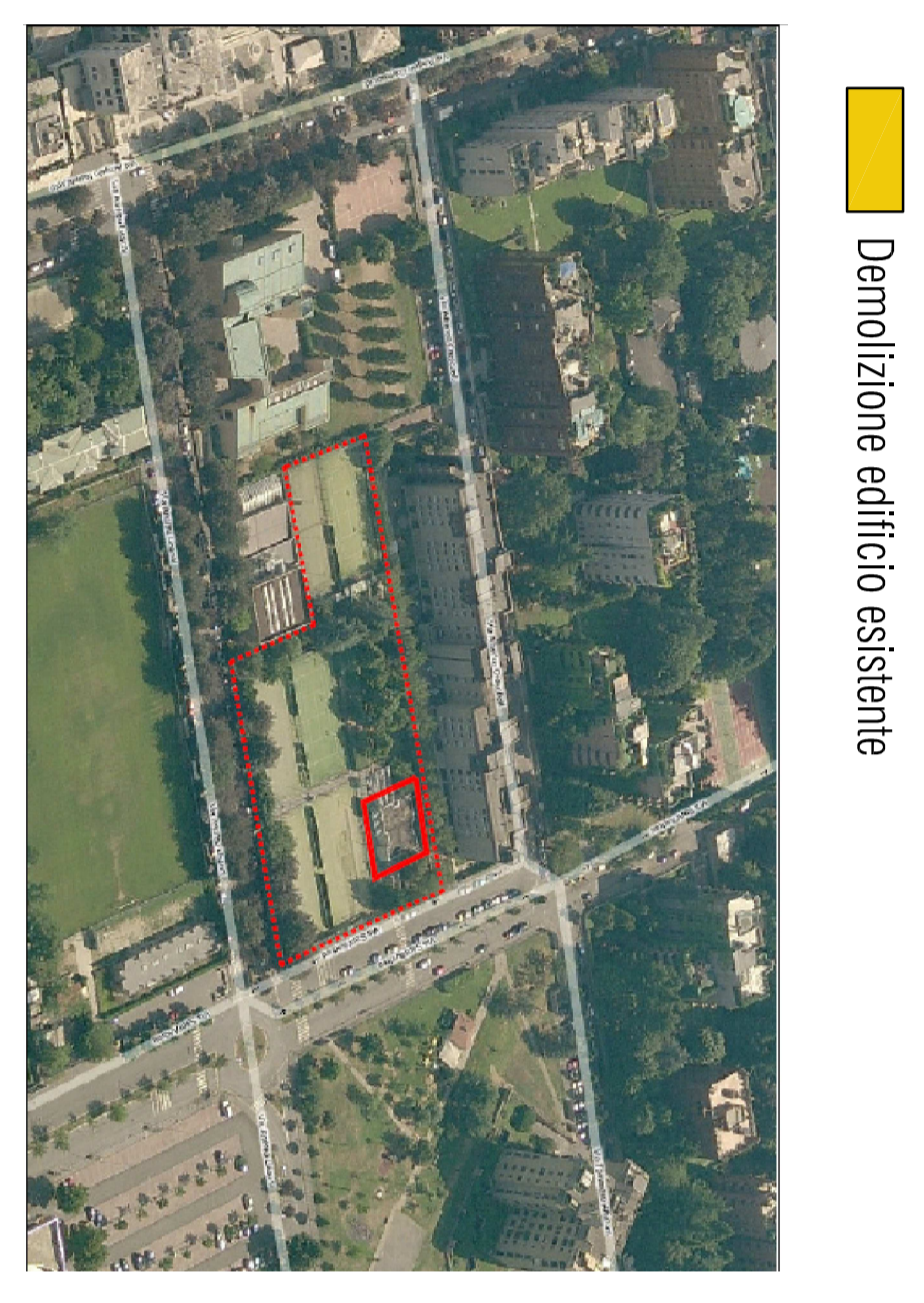


Schema del rilievo catastale

| Triangolo | Punti di dettaglio | Primo lato | Secondo lato | Terzo lato | Perimetro (2s) | Semperimetro (s) | Area (formula di Erone) $\sqrt{s(s-a)(s-b)(s-c)}$ |
|---------------|--------------------|------------|--------------|------------|----------------|------------------|--|
| A | (504-504-502) | 134,8 m | 46,97 m | 49,00 m | 109,67 m | 54,81 m | 200,23 mq |
| B | (504-505-502) | 46,00 m | 17,88 m | 57,50 m | 121,38 m | 67,94 m | 47,19 mq |
| C | (505-501-502) | 57,00 m | 41,98 m | 30,46 m | 131,44 m | 66,72 m | 8724,4 mq |
| D | (501-503-502) | 32,45 m | 86,34 m | 87,34 m | 206,13 m | 103,07 m | 1.383,5 mq |
| E | (502-501-502) | 87,14 m | 62,40 m | 80,32 m | 230,26 m | 117,63 m | 2.512,72 mq |
| F | (501-505-502) | 86,52 m | 77,27 m | 30,00 m | 193,79 m | 96,55 m | 1.159,52 mq |
| G | (502-111-502) | 30,00 m | 2,87 m | 30,00 m | 62,87 m | 31,44 m | 42,00 mq |
| Totale | | | | | | | 6.510 mq |



Schema delle demolizioni



Dati catastali: foglio 12: part. 79: superficie mq. 6.510



IL PROPRIETARIO IL PROMISSARIO ACQUIRENTE IL TECNICO

UGO FORTI s.r.l. via Sant'Andrea 14, 20900 MONZA
 PIANO ATTUATIVO AMBITO STRATEGICO N. 83 via Sant'Andrea-Lissoni
 ESTRATTO CATASTALE - RILIEVO
ANTONIO G. BELLINI ARCHITETTO 20090 Monza via C. Alberto, 32
 TEL./FAX 039 322480 E-MAIL: info@architettoantoniobellini.it
 ALBO INGEGERI MONZA 333 COD. FISC. 04060740961 PART. IVA 0001290961

1:500

2

