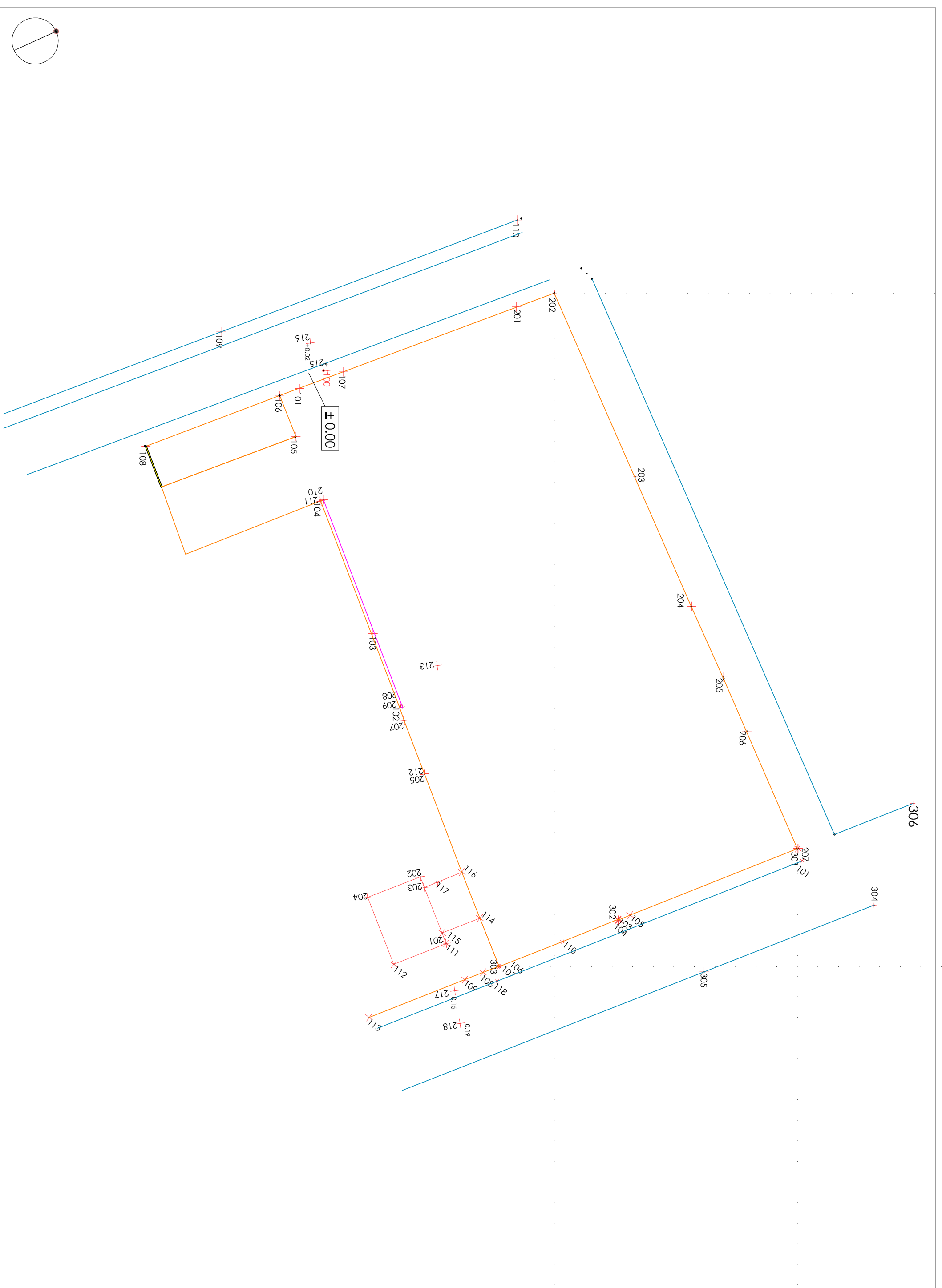


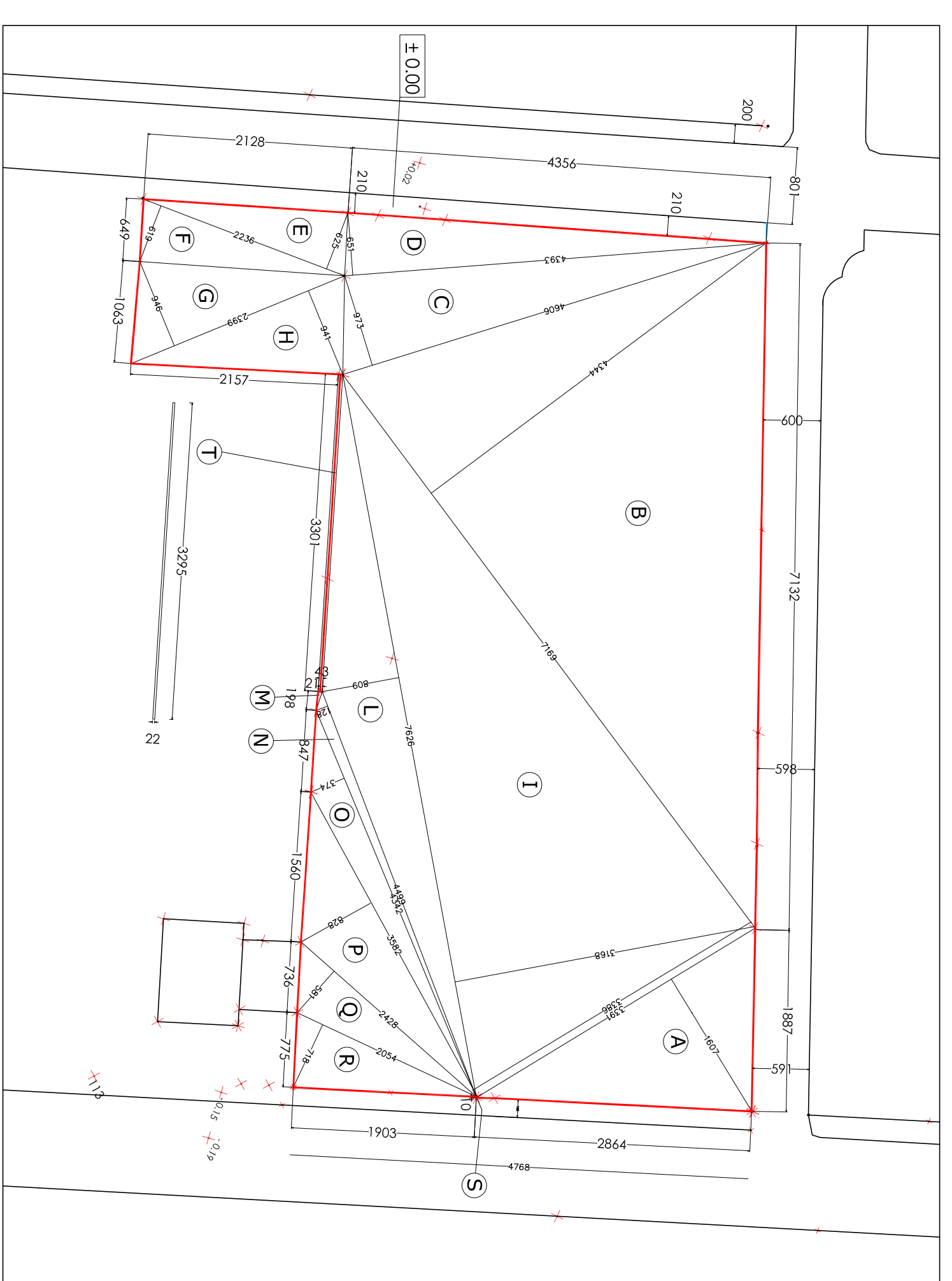


rilievo sovrapposto all'estratto di mappa



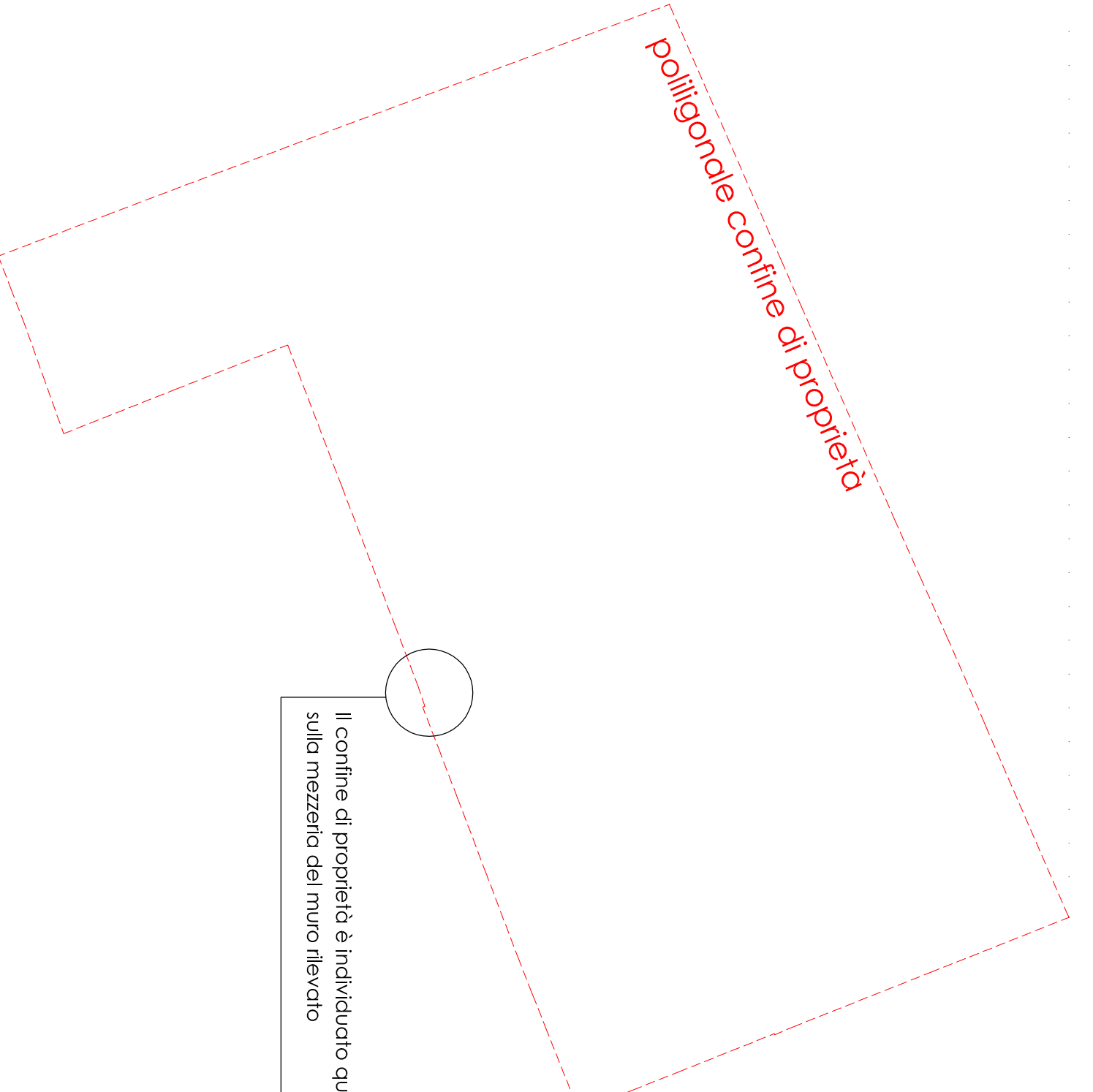
rilievo

- il confine di proprietà è stato rilevato e rappresentato in linea color arancione e rappresentato il massimo ingombro di recinzioni e fabbricati
- il confine color magenta rappresenta il filo interno del muro
- in blu i confini che delimitano l'ingombro della strada compreso di marciapiedi
- in verde i punti di appoggio (punti fiduciali) e rilievo generale per aumentare la correttezza dei punti rilevati



DIMOSTRAZIONE GEOMETRICA DEL CALCOLO DELLE SUPERFICIE

FIGURA	MQ SUPERFICIE
A	mq 272,46
B	mq 1557,10
C	mq 224,08
D	mq 142,99
E	mq 69,87
F	mq 69,20
G	mq 114,47
H	mq 114,47
I	mq 1207,95
L	mq 308,47
M	mq 0,42
N	mq 29,01
O	mq 81,19
P	mq 148,29
Q	mq 70,53
R	mq 23,72
S	mq 0,30
T	mq 7,07
Totale	mq 4.489,00



definizione della St
St recile =
mq 4.489,00

COMUNE DI MONZA
PIANO ATTUATIVO AREA EX CENTRALE DEL LATTE

CENTRALE IMMOBILIARE S.r.l.

RILEVO DELLO STATO DI FATTO
- INDIVIDUAZIONIESI -

SCALA 1:500

data: dicembre 2012

2

centrali mobiliari s.p.a. - viale roma 100 - tel. 02/368888 fax. 02/391625 email. centrali@centrali.it
centrali mobiliari s.p.a. - viale roma 100 - tel. 02/368888 fax. 02/391625 email. centrali@centrali.it
centrali mobiliari s.p.a. - viale roma 100 - tel. 02/368888 fax. 02/391625 email. centrali@centrali.it