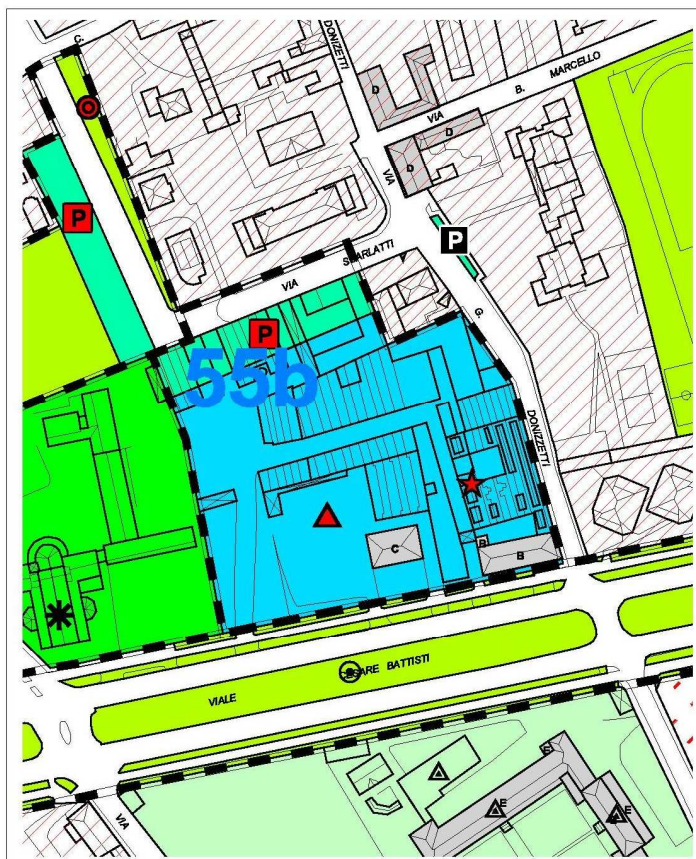
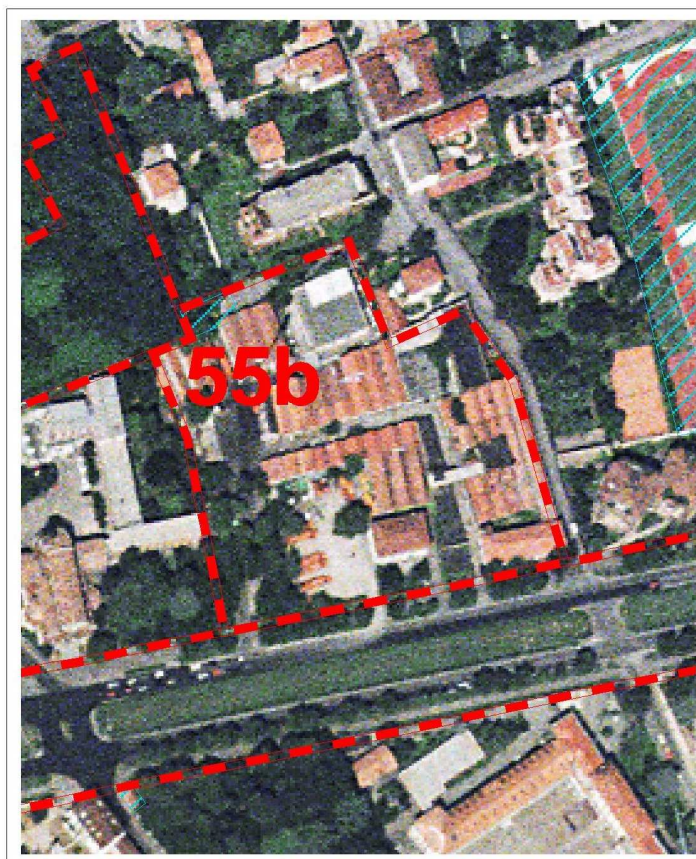


AMBITO 55b - Via Boito



Azzonamento



Proprietà pubbliche

Circoscrizione	St Superficie territoriale	Tipologia dell'Ambito	Sf concentrazione edificatoria	Aree per Servizi individuate	Slp residenziale	Slp terziario commerciale	Slp commerciale grande distribuzione	Slp produttiva	Slp servizi generali	Slp totale esclusi servizi
n.	m ²	Zona	m ²	m ²	m ²	m ²	m ²	m ²	m ²	m ²
5	16.774	F-SV-SP	-	15.890	-	-	-	-	20.000	-

AMBITO 55 - Via Boito

Descrizione, finalità, parametri edificatori, regolamentazioni particolari:

Parte 55b:

- Per le destinazioni principali, complementari/compatibili e non ammissibili delle aree F, SP ed SV si rinvia alle prescrizioni che saranno contenute nelle Norme del Piano dei Servizi, in particolare negli articoli che disciplineranno tali rispettive aree.
- Si prevedono servizi di interesse pubblico, culturali e didattico-formativi, con residenza convenzionata per studenti e docenti riferita a tali servizi; inoltre l'intervento dovrà porre attenzione alla tutela dei valori esistenti di archeologia industriale e parteciperà, per il decoro e funzione dei fronti lungo viale Battisti, al sistema paesistico del viale stesso, in particolare per le aree comprese nella fascia di vincolo ambientale ai sensi del D.Lgs.n.42/04.
- Parametri edificatori:
Slp max = mq 20.000
H1 = non superiore alla quota di gronda della Chiesa esistente e, comunque, non superiore a m 17