

ESTRATTO MAPPA



SCALA 1:1000

ESTRATTO PGT



SCALA 1:2000

Tessuto Urbano Consolidato

Nuclci di Antica Formazione: Centro e Borghi storici - Aree A (Art. 13 - PdR)

Parimetro del Centro e Borghi storici

Comparto Storico oltre la ferrovia - Aree C5 (Art. 14 - PdR)

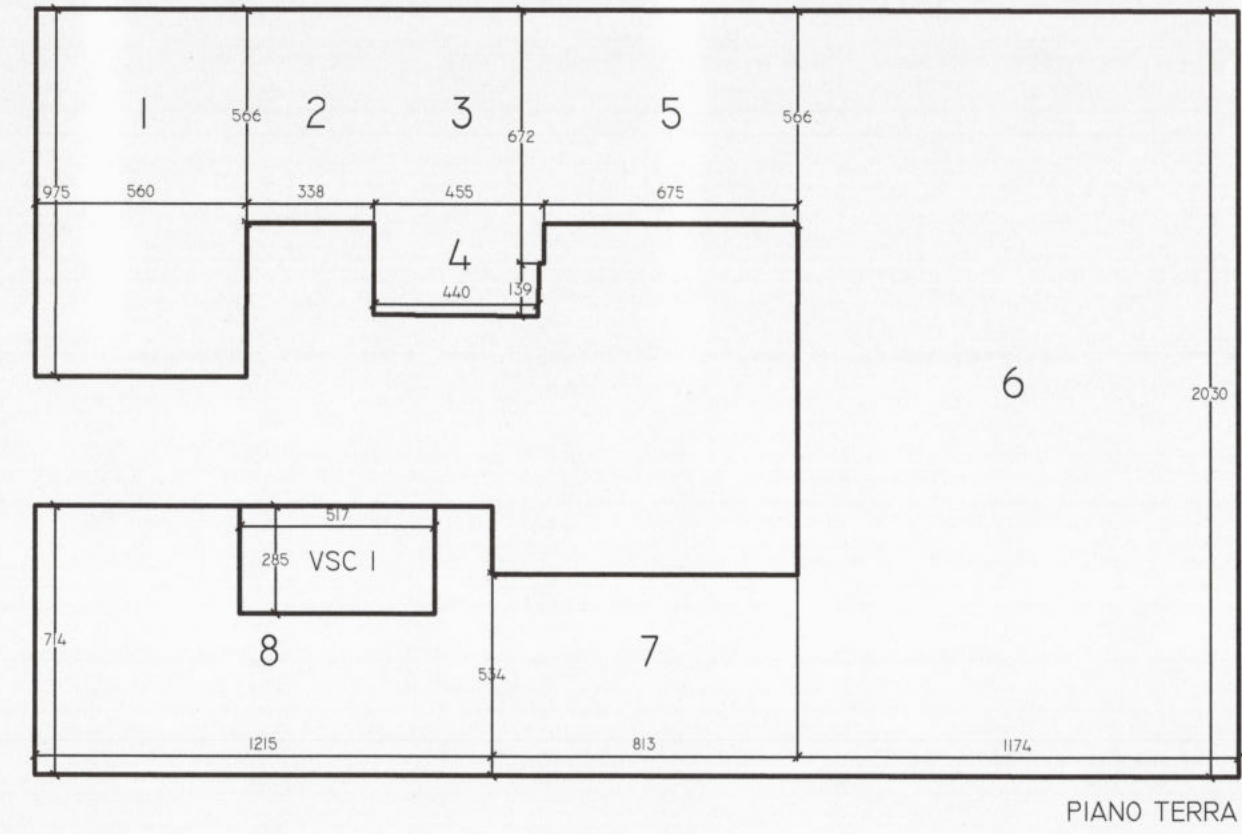
Parimetro Comparto Storico oltre la ferrovia

Produttivo / Terziario - Direzionale / Terziario - Commerciale

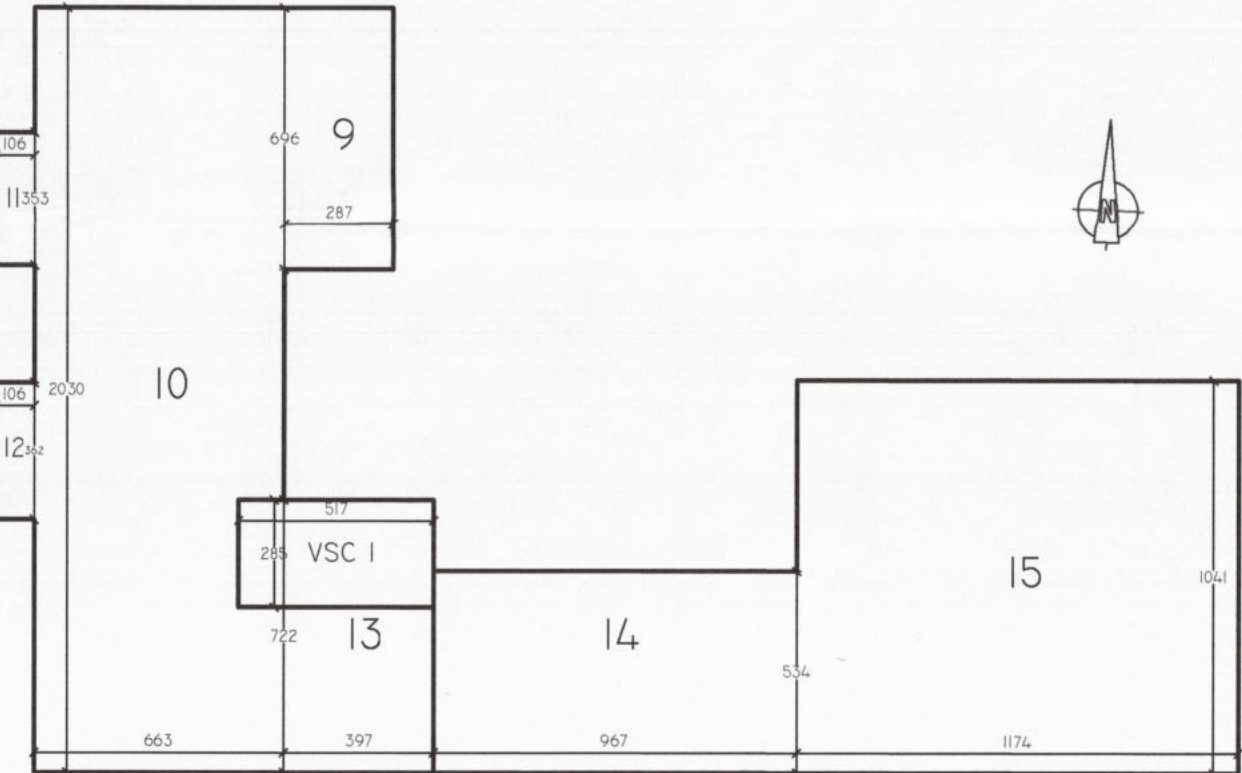
Residenziale

Produttivo / Terziario - Direzionale / Terziario - Commerciale / Residenziale

ESISTENTE



PIANO TERRA

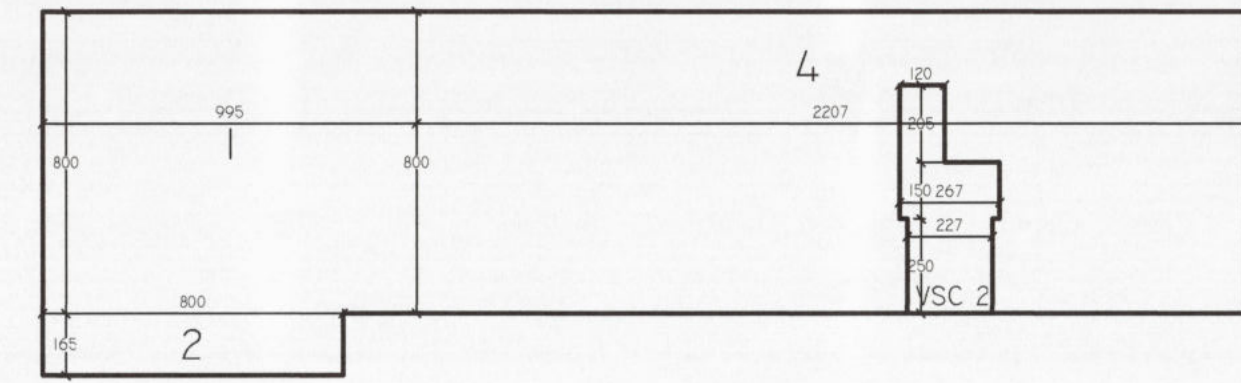


PIANO PRIMO PIANO SOPPALCO

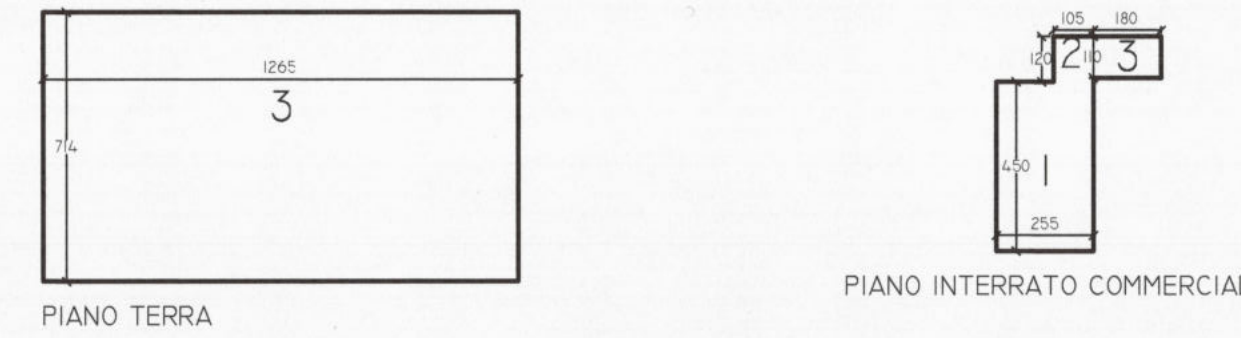
CALCOLO PLANIVOLUMETRICI E VERIFICHE DI PROGETTO

Azzonamento P.R.G.		area CE art. 14	
<b>CALCOLO SUPERFICI ESISTENTI</b>			
Rif. Tav. 1			
<b>PIANO TERRA</b>			
1	5,60*9,75	= mq	54,60
2	5,60*3,38	= mq	19,13
3	4,56*8,72	= mq	39,88
4	4,40*1,36	= mq	6,12
5	6,75*5,06	= mq	38,21
6	11,74*20,30	= mq	238,32
7	8,12*5,34	= mq	43,41
8	12,15*7,14	= mq	86,75
VSC1	5,17*2,85	= mq	-14,73 a dedurre vano scale
		mq	502,38
<b>PIANO PRIMO</b>			
9	2,87*8,96	= mq	19,98
10	20,30*6,63	= mq	134,59
11	1,06*3,63	= mq	3,74
12	1,06*3,62	= mq	3,84
13	3,97*7,22	= mq	28,66
VSC1	5,17*2,85	= mq	-14,73 a dedurre vano scale
		mq	176,07
<b>PIANO SOPPALCO</b>			
14	9,67*5,34	= mq	51,64
15	11,74*10,41	= mq	122,21
		mq	173,85
<b>TOTALE GENERALE SLP</b>		mq	852,30

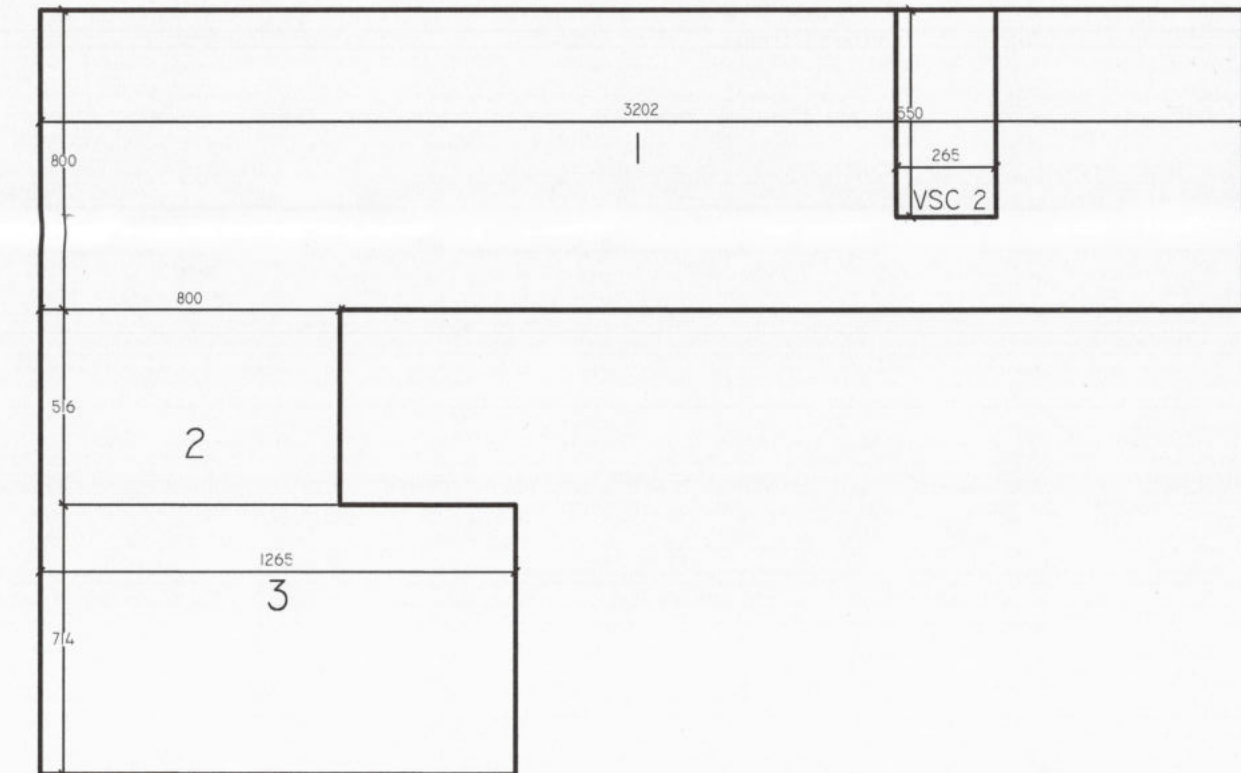
PROGETTO



PIANO TERRA



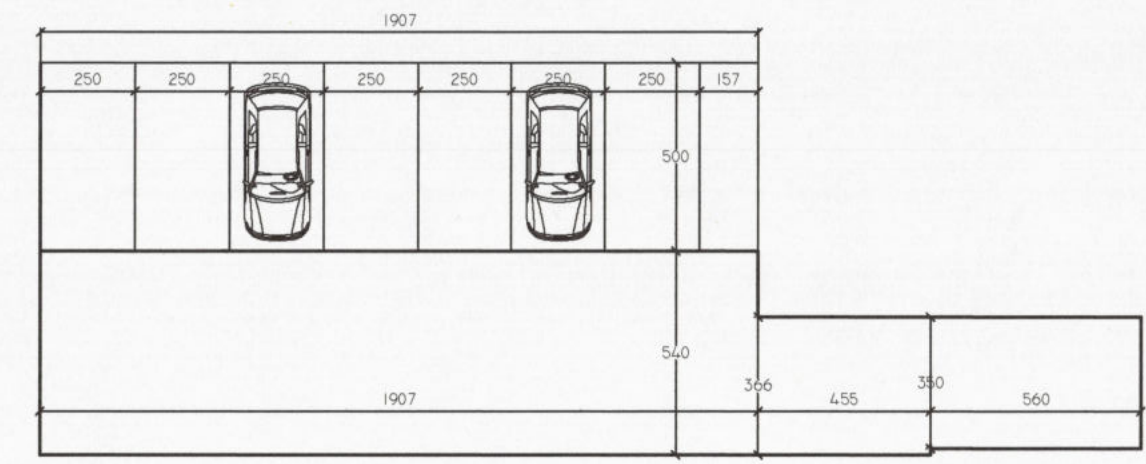
PIANO INTERRATO COMMERCIALE



PIANO PRIMO

CALCOLO SUPERFICI IN PROGETTO

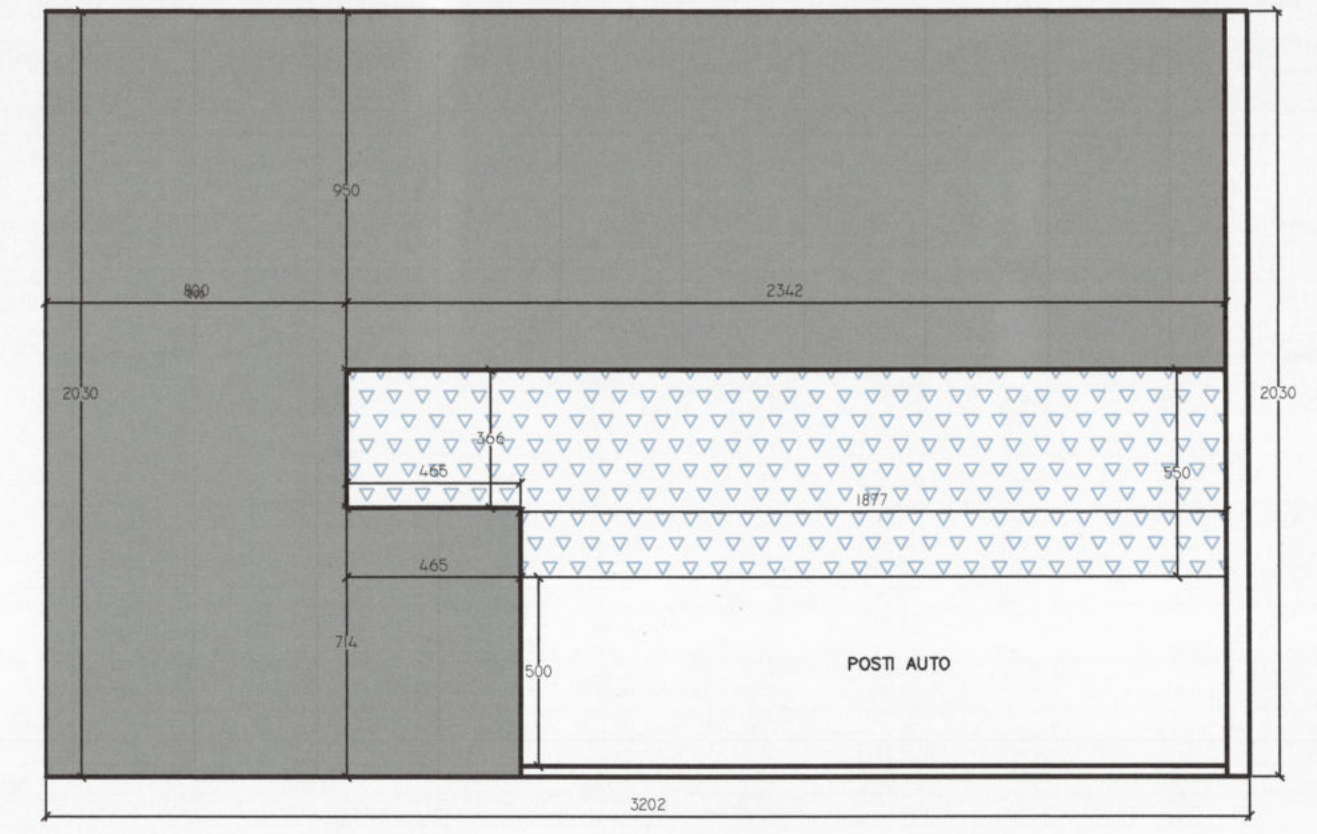
PIANO INTERRATO COMMERCIALE					
1	4,50*2,55	= mq	11,48		
2	1,10*1,05	= mq	1,26		
3	1,80*1,10	= mq	1,98	tot sup	h volume
			14,72	14,72	3,00 44,15
<b>PIANO TERRA</b>					
1	9,95*8,00	= mq	79,60		
2	1,65*8,00	= mq	13,20		
3	12,65*7,14	= mq	90,32		
4	22,07*8,00	= mq	176,56		
vsc2	(1,20*2,05)+(1,50*2,67)+(2,50*2,27)	= mq	-12,14 a dedurre vano scale	tot sup	h volume
			347,54	347,54	3,00 1042,62
<b>PIANO PRIMO</b>					
1	32,02*8,00	= mq	256,16		
vsc2	5,50*2,65	= mq	-14,58 a dedurre vano scale		
2	5,16*8,00	= mq	41,28	tot sup	h volume
3	12,65*7,14	= mq	90,32	373,19	3,00 1119,96
		mq	373,19		
<b>TOTALE GENERALE SLP</b>		mq	720,73	<b>VOLUME mc</b>	2206,33



VERIFICA SUPERFICIE A PARCHEGGIO

Superficie richiesta		mc		2206,33 * 0,1 mq/mc =		220,63 mq		Rif. Tav. 1	
<b>Superficie in progetto</b>									
19,07*5,00	= mq	95,35							
19,07*5,40	= mq	102,98							
3,66*4,55	= mq	16,65							
3,50*5,60	= mq	19,60							
	mq	234,58	>	220,63					

SUPERFICIE COPERTA E AREA DRENANTE



SUPERFICIE COPERTA		AREA DRENANTE	
<b>VERIFICA SUPERFICIE COPERTA E AREA DRENANTE</b>			
Rif. Tav. 1			
Superficie mappale	20,30*32,02	= mq	650,01 mq
<b>Superficie coperta in progetto</b>			
9,50*23,42	= mq	222,49	
8,0*20,30	= mq	162,40	
4,65*7,14	= mq	33,20	
<b>TOTALE</b>		mq	418,09
<b>Area drenante in progetto</b>			
(18,77*5,50)+(3,66*4,67)	= mq	120,33	

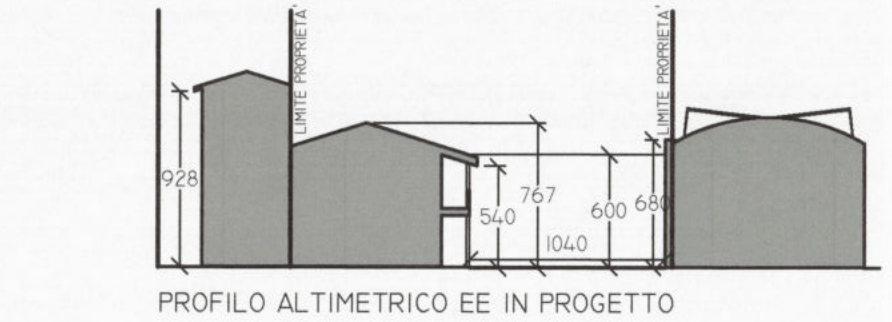
AGGIORNATO IL 17 MAG 2021  
 COMUNE DI MONZA  
 Protocollo Generale  
 N° 93373  
 CL. 63  
 FASC.

PROGETTISTA  
 DIRETTORE LAVORI  
 DOTT. ING. VILLA SERGIO  
 Sezione A  
 Settore a) civile  
 n° A 336

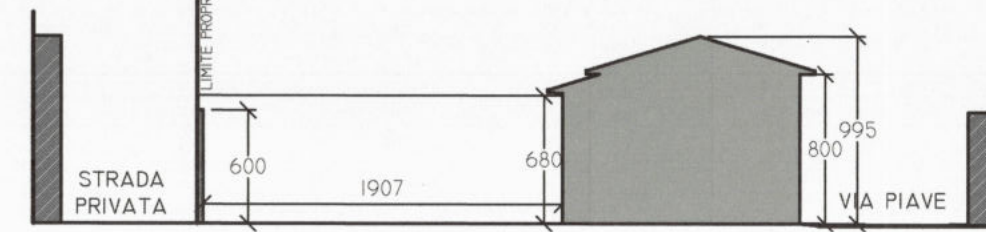
COMMITTENTE  
 Immobiliare PIAVE s.r.l.  
 Via Durini, 27 - Tel. 02/5108471784  
 20122 MILANO (MI)  
 P.IVA n° C.F. 41048670966

STUDIO TECNICO DI INGEGNERIA CIVILE  
 INGEGNERE SERGIO VILLA  
 VIA TORRE n.8 20875 CAMPARADA (MB)  
 telefono 335/6906781 e-mail: studio@vilasergio.it P.I. 09946290963 C.F. VLLSRG54E10A849Z

COMMITTENTE		IMMOBILIARE PIAVE SRL	
OPERA		DEMOLIZIONE E RICOSTRUZIONE FABBRICATI	
COMUNE		MONZA (MB)	
LOCALITA'		VIA PIAVE 9	
TAVOLA		STRUMENTI URBANISTICI E CALCOLO SLP	
operatore:	data:	03/2019	File:
	Aggiornamento:	05/2021	



PROFILO ALTIMETRICO EE IN PROGETTO



PROFILO ALTIMETRICO BB IN PROGETTO

ARCHIVO  
 TAVOLA 1  
 Convallida  
 scala: 1:200  
 Foglio 72  
 Mappale/1 12  
 Sub