



PGT

Piano di Governo del Territorio

Proposta messa a disposizione VAS

Componente Geologica, Idrogeologica e Sismica

Sindaco	Assessore	Segretario Generale	Dirigente
Roberto Scanagatti	Claudio Colombo	Mario Spoto	Giuseppe Maria Riva

Adozione: Deliberazione di Consiglio Comunale n° del

Approvazione: Deliberazione di Consiglio Comunale n° del

Collazione: Determinazione dirigenziale n° del

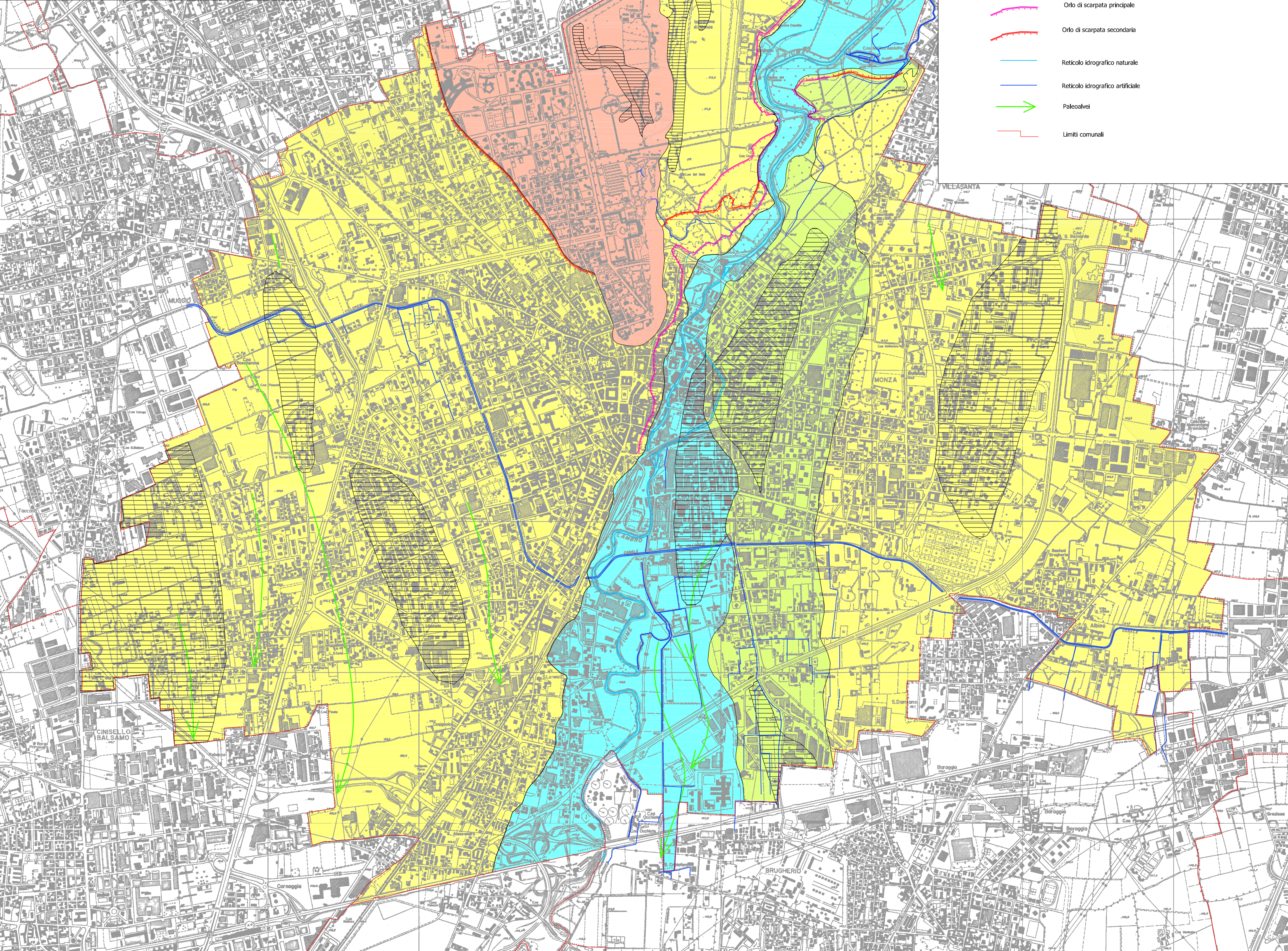
Pubblicazione: B.U.R.L. S.A.C. n° del

Tav. 1



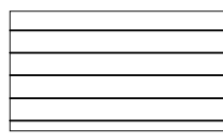
Scala 1:10,000

Documento di Piano
ATI: Urbanitalia s.r.l. - Consorzio Poliedra del Politecnico di Milano
Urbanistica s.r.l. - Consorzio di Urbanistica Tecnica e Progettazione Urbanistica (I) / Mariaviva Agresta, Valentina Bombilla, Maddalena Lorenza (preposizione elaborati)
Consorzio Poliedra: Arturo Lanzani (consulenza scientifica) / Christian Houai (analisi e progettazione urbanistica e paesaggistica) / Giuliana Geronzi (gestione processi partecipativi) / Eleonora Aronetti, Andrea Calvi, Gabriele Paggi (contributi)
Piano dei Servizi e Piano della Regole: Giuseppe Riva (responsabile del procedimento) /
Servizio Piani Urbanistici - SIT: Francesca Corbetta, Caterina Benaglia, Massimo Bioglio (preposizione elaborati);
Boris Benetti, Mariella Resaldi, Natalia Colombo, Giuseppe Palmieri, Rossana Reduzzi, Emilia Poeschi, Maria Concetta Vinci (contributi) /
Servizio Valorizzazione e Asset: Patrizia Lamperti (contributi)
Componente Geologica, Idrogeologica e Sismica: Società di Ingegneria Idrogea Servizi s.r.l. - Alessandro Ugenti (responsabile di progetto), Luca Occhini (preposizione elaborati) / Per conto di Società di Ingegneria Idrogea Servizi s.r.l.: Ramon Pedraza (preposizione elaborati)
Rapporto Ambientale, Sintesi non Tecnica, Dichiarazione di Sintesi (Valutazione Ambientale Strategica): Carlo Luigi Geronzi
Validazione giuridica legale della normativa: Mario Viviani

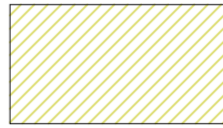


UNITA' GEOLOGICHE	LITOLOGIA	MORFOLOGIA
UNITÀ POSTGLACIALE (Pleistocene superiore - Olocene) Depositi fluviali privi di alterazione superficiale con suoli poco evoluti, di spessore metrico. Colore della matrice 2,5 Y*	Sabbie ghiaiose e sabbie limose ghiaiose, passanti verso il basso a ghiaie. Alternanze di ghiaie e sabbie limose con quantità variabili di ghiaie.	AMBITO DELLA VALLE DEL F. LAMBRO Superfici morfologicamente controllate dalle dinamiche fluviali attuali e recenti.
ALLOGRUPPO DI BESNATE (Pleistocene medio - superiore) Depositi fluvio-glaciali con profilo di alterazione superficiale moderatamente evoluto (spessore massimo di 1-2 m). Copertura loessica non evidente. Colore della matrice 10YR* - 7,5YR* (Riss - Würm A.A.)	Sabbie limose e/o sabbie ghiaiose	AMBITO DEI TERRAZZI VALLIVI Superfici marginali della valle del F. Lambro, rilevate rispetto alle precedenti, controllate da dinamiche fluviali recenti.
ALLOFORMAZIONE DI BINAGO (Pleistocene medio) Depositi fluvio-glaciali con profilo di alterazione superficiale evoluto (spessore superiore a 2 m). Copertura loessica sempre presente di spessore metrico (compreso tra 0,8 e 1,5 m) (Riss A.A.). Colore della matrice 7,5 YR*	Ghiaie a supporto clastico in matrice sabbiosa o sabbiosa limosa, da massive a grossolanamente stratificate. In superficie presenza di limi sabbiosi/argillosi-sabbiosi	AMBITO DELLA PIANA PRINCIPALE Superfici stabili, legate a dinamiche fluvio-glaciali e fluviali.

* Munsell Soil Color Chart



Zone ribassate, forse riconducibili ad antichi percorsi fluviali (corsi d'acqua braided della pianura)



Aree con copertura delle superfici antiche ad opera di depositi più recenti



Orlo di scarpate antropiche



Orlo di scarpata principale



Orlo di scarpata secondaria



Reticolo idrografico naturale



Reticolo idrografico artificiale



Paleovalvei



Limiti comunali