



Assessorato al Territorio

Settore Programmazione e Pianificazione Territoriale,
Urbanistica Operativa, Mobilità e Viabilità
Servizio Programmazione e Pianificazione Territoriale
Ufficio Piani Urbanistici

PIANO DI GOVERNO DEL TERRITORIO

DOCUMENTO DI PIANO

A16 Componente geologica, idrogeologica e sismica

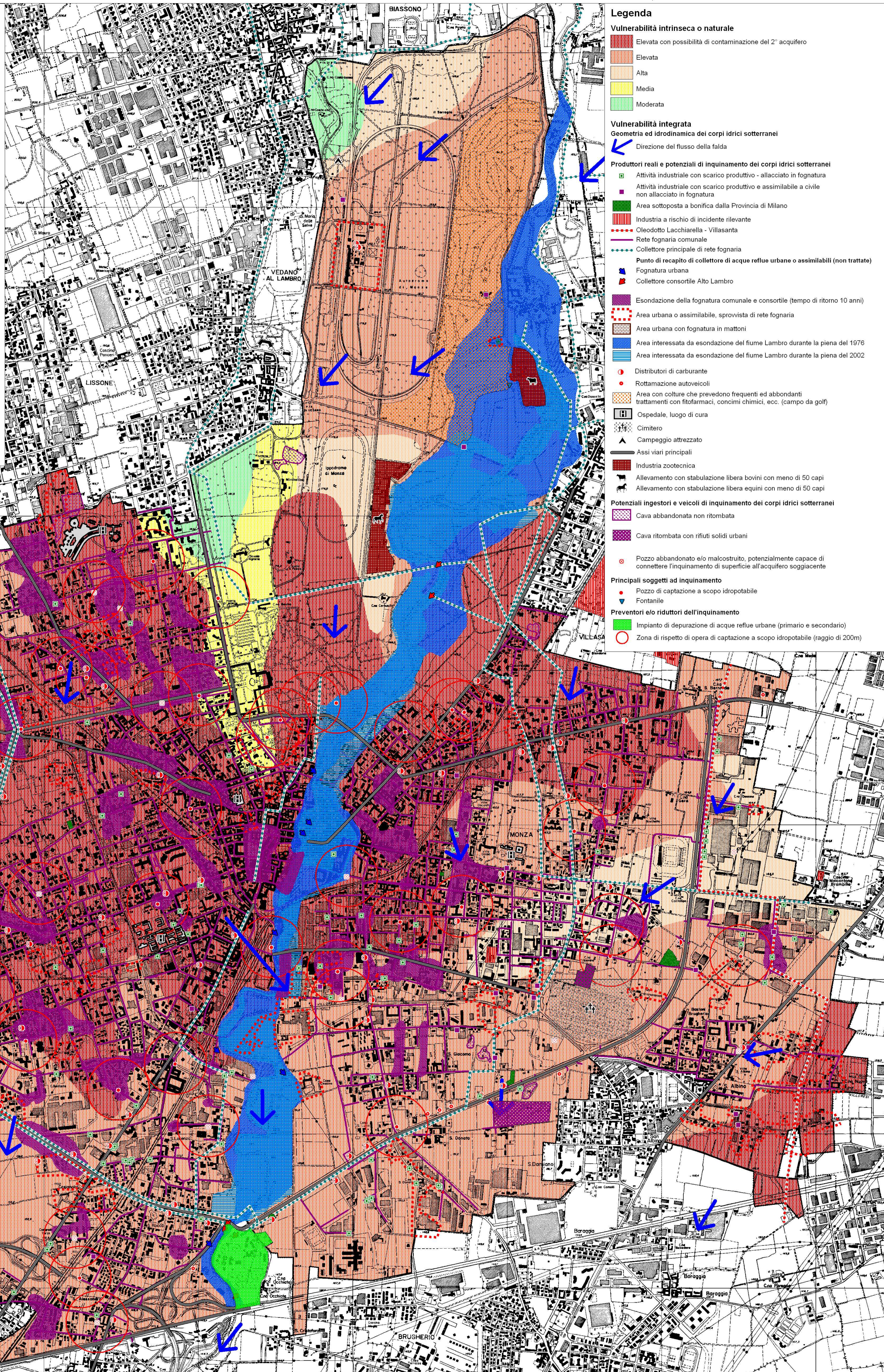
Tav.7 PARTE GEOLOGICA
Vulnerabilità idrogeologica e punti di pericolo
elaborazione: ottobre 2003
Scala 1:10.000

Sindaco Marco Maria Mariani	Assessore al Territorio Paolo Romani	Segretario Generale Dott.ssa Illeana Muscò	Direttore di Settore Arch. Mauro Ronzoni
--------------------------------	---	---	---

Coordinamento Generale e Documento di Piano: Arch. Massimo Giuliani
 Coordinamento di Piano del Servizi, Piano delle Regole e Norme di PGT: Arch. Roberto Almagioni, Arch. Carlo Gerosa
 Valutazione Ambientale Strategica: Ing. Marco Pomplio
 Revisione giuridica: Avv. Prof. Giuseppe Franco Ferrari
 Componente Geologica, idrogeologica e sismica (parte geologica e sismica): REA s.c.r.l. (Dott. Geol. D. D'Allesio)
 Componente Geologica, idrogeologica e sismica (parte idraulica): Ing. F. Gianoli, Ing. M. Schena
 P.U.G.S.S.: Studio ambientale (Dott. Geol. N. Bosco)

Allegati al P.G.T.
 Consulenze:
 Piano Urbano del Commercio: Arch. A. Patrizio, Arch. V. Lorenzelli
 Norme di Urbanistico Commerciali: Priscoop, R. Cavalli
 Piano Energetico Comunale: Dott. L. Andreoli

Ufficio Piani Urbanistici
 Collaboratori tecnici:
 Arch. Francesca Corbetta, Arch. Angela Cortini, Ing. Chiara Della Rosa,
 Arch. Enzo Dattini, Arch. Andrea Giambardo, Arch. Gianluca Neri,
 Arch. Giuseppe Palmaci, Arch. Stefania Zamberlan, Dott. Ivana Pedroni
 Geom. Massimo Almagioni
 Altri collaboratori:
 Natalia Colombo, Maria Neregalli, Emilia Presenti, Patrizia Sacchetti



- #### Legenda
- Vulnerabilità intrinseca o naturale**
- Elevata con possibilità di contaminazione del 2° acquifero
 - Elevata
 - Alta
 - Media
 - Moderata
- Vulnerabilità integrata**
 Geometria ed idrodinamica dei corpi idrici sotterranei
- Direzione del flusso della falda
- Produttori reali e potenziali di inquinamento dei corpi idrici sotterranei**
- Attività industriale con scarico produttivo - allacciato in fognatura
 - Attività industriale con scarico produttivo e assimilabile a civile non allacciato in fognatura
 - Area sottoposta a bonifica dalla Provincia di Milano
 - Industria a rischio di incidente rilevante
 - Oleodotto Lacchiarella - Villasanta
 - Rete fognaria comunale
 - Collettore principale di rete fognaria
 - Punto di recapito di collettore di acque reflue urbane o assimilabili (non trattate)
 - Fognatura urbana
 - Collettore consortile Alto Lambro
 - Esondazione della fognatura comunale e consortile (tempo di ritorno 10 anni)
 - Area urbana o assimilabile, sprovvista di rete fognaria
 - Area urbana con fognatura in mattoni
 - Area interessata da esondazione del fiume Lambro durante la piena del 1976
 - Area interessata da esondazione del fiume Lambro durante la piena del 2002
 - Distributori di carburante
 - Rottamazione autoveicoli
 - Area con colture che prevedono frequenti ed abbondanti trattamenti con fitofarmaci, concimi chimici, ecc. (campo da golf)
 - Ospedale, luogo di cura
 - Cimitero
 - Campeggio attrezzato
 - Assi viari principali
 - Industria zootecnica
 - Allevamento con stabulazione libera bovini con meno di 50 capi
 - Allevamento con stabulazione libera equini con meno di 50 capi
- Potenziali ingestori e veicoli di inquinamento dei corpi idrici sotterranei**
- Cava abbandonata non ritombata
 - Cava ritombata con rifiuti solidi urbani
 - Pozzo abbandonato e/o malcostruito, potenzialmente capace di connettere l'inquinamento di superficie all'acquifero sottostante
- Principali soggetti ad inquinamento**
- Pozzo di captazione a scopo idropotabile
 - Fontanile
- Preventori e/o riduttori dell'inquinamento**
- Impianto di depurazione di acque reflue urbane (primario e secondario)
 - Zona di rispetto di opera di captazione a scopo idropotabile (raggio di 200m)