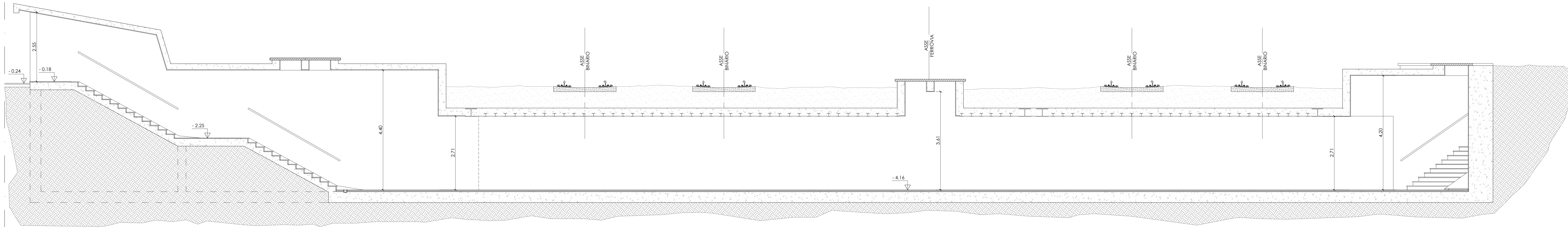
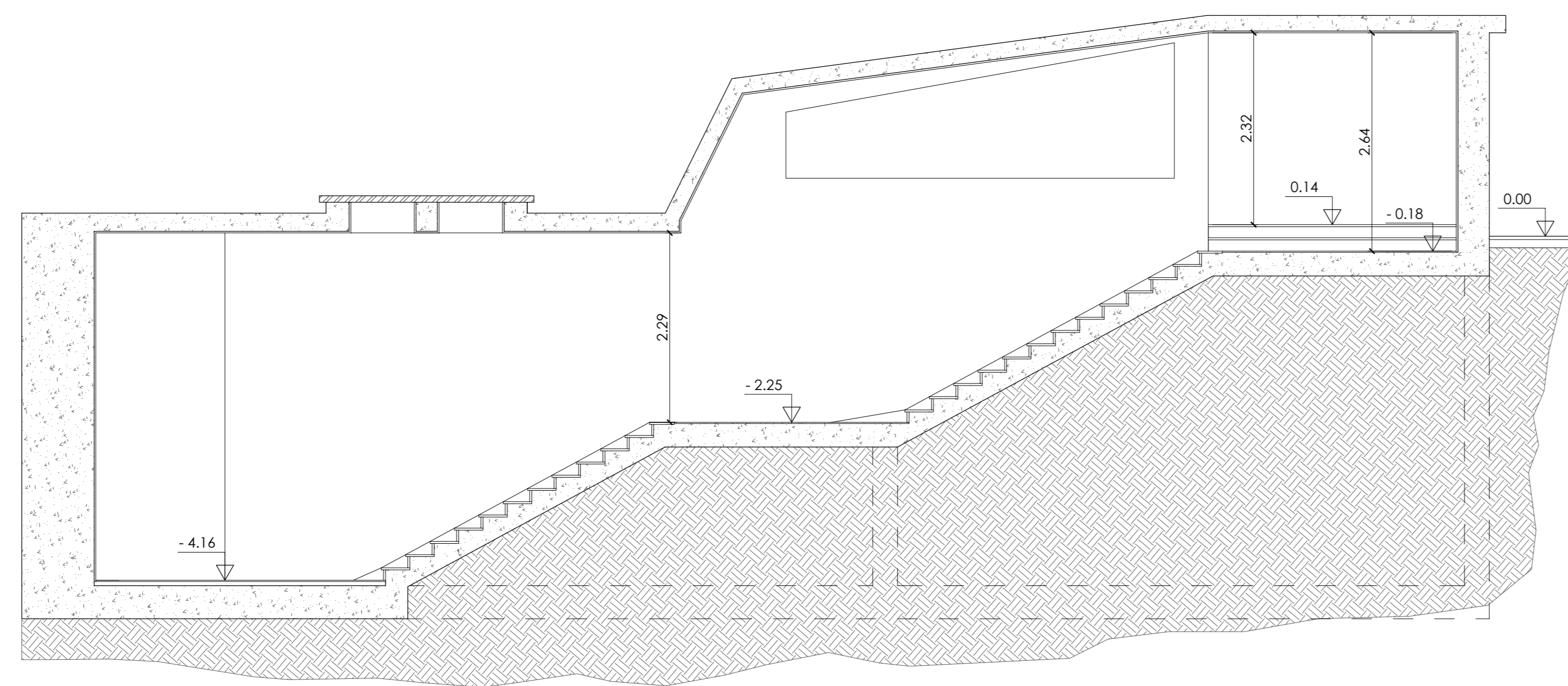


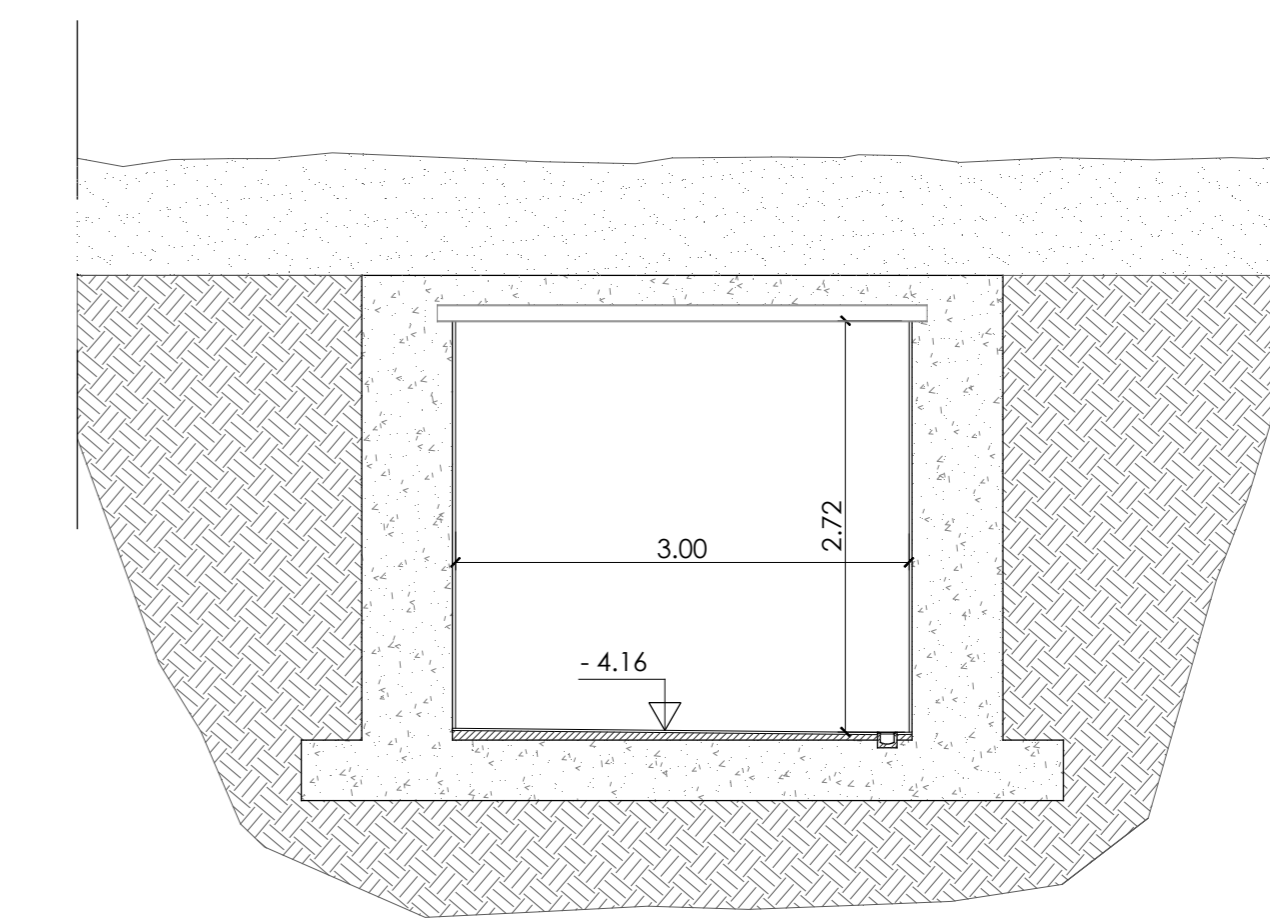
SEZIONE B-B
SCALA 1:50



SEZIONE A-A
SCALA 1:50

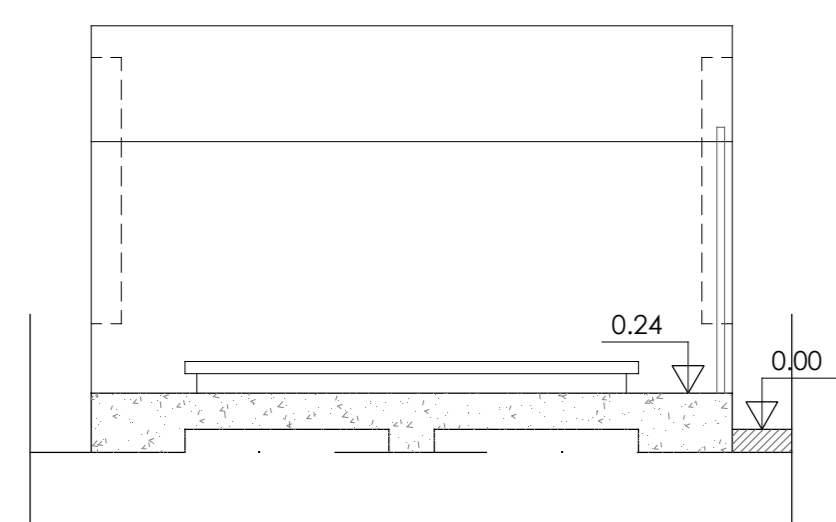


SEZIONE C-C
SCALA 1:50

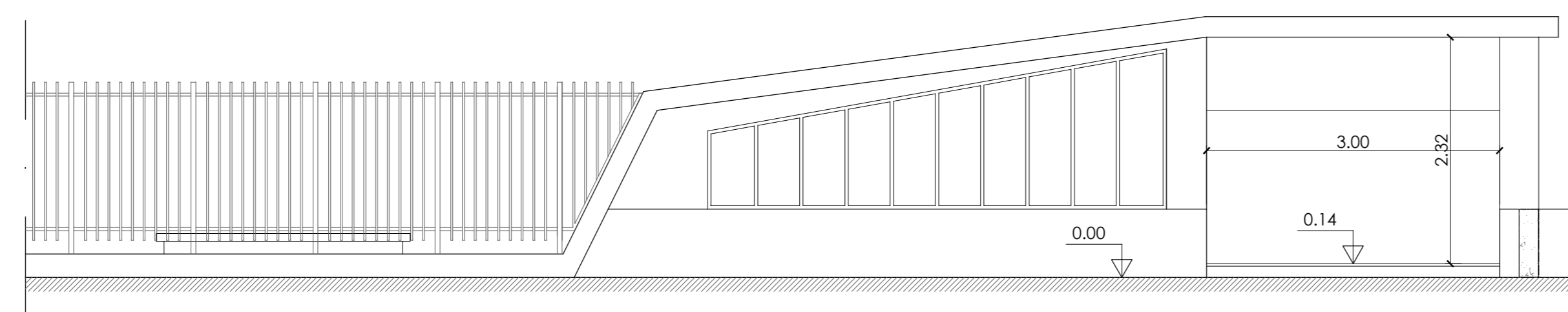


VIA PASUBIO

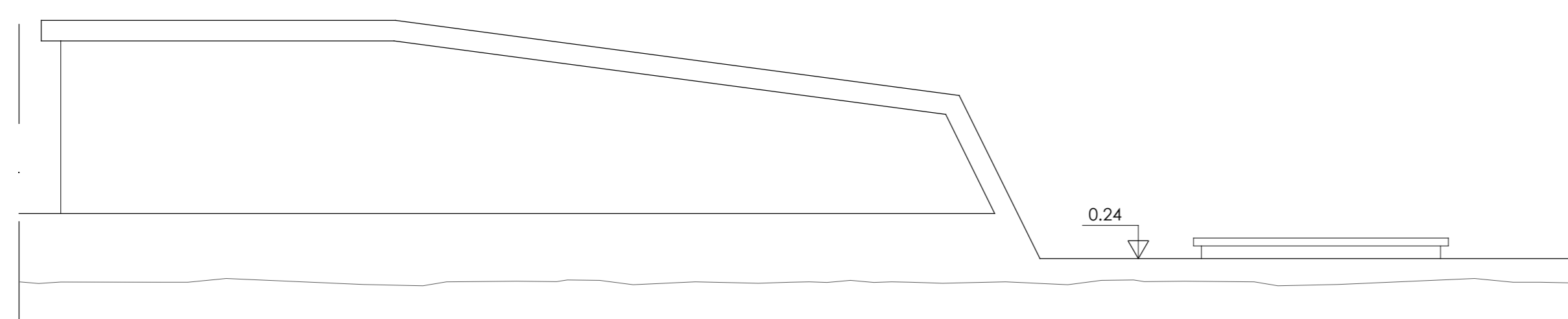
PROSPETTO POSTERIORE
SCALA 1:50



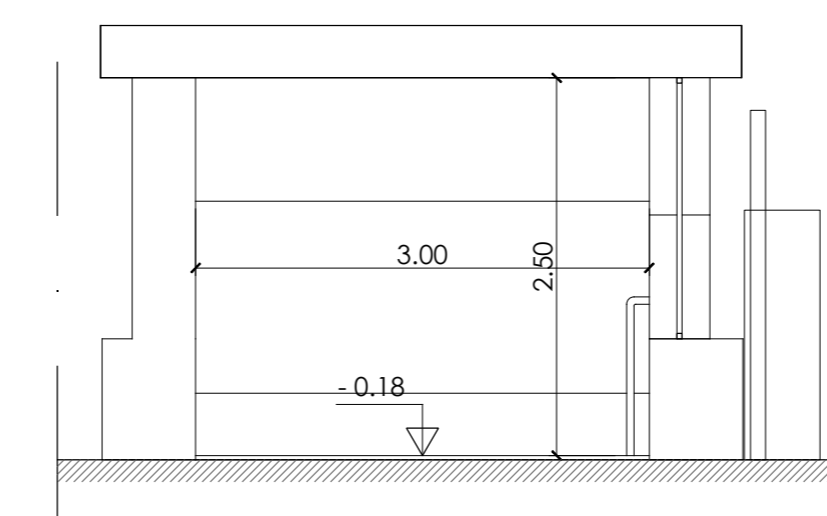
PROSPETTO NORD OVEST
SCALA 1:50



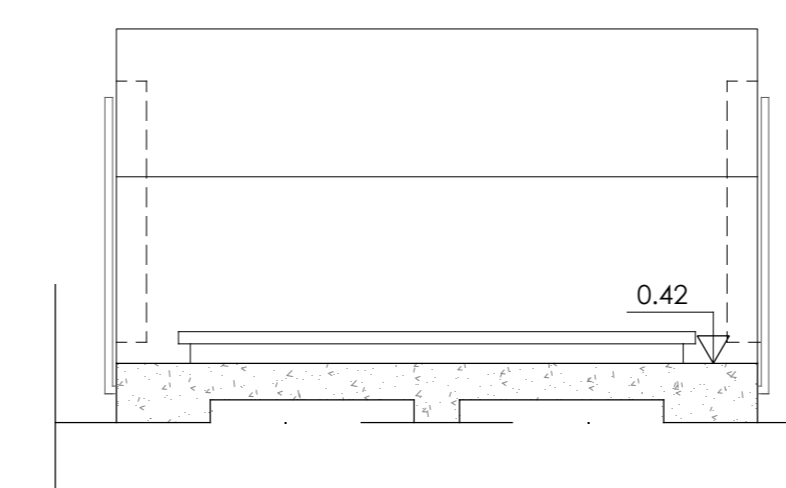
PROSPETTO LATO FERROVIA
SCALA 1:50



PROSPETTO NORD-EST VIA FIUME
SCALA 1:50

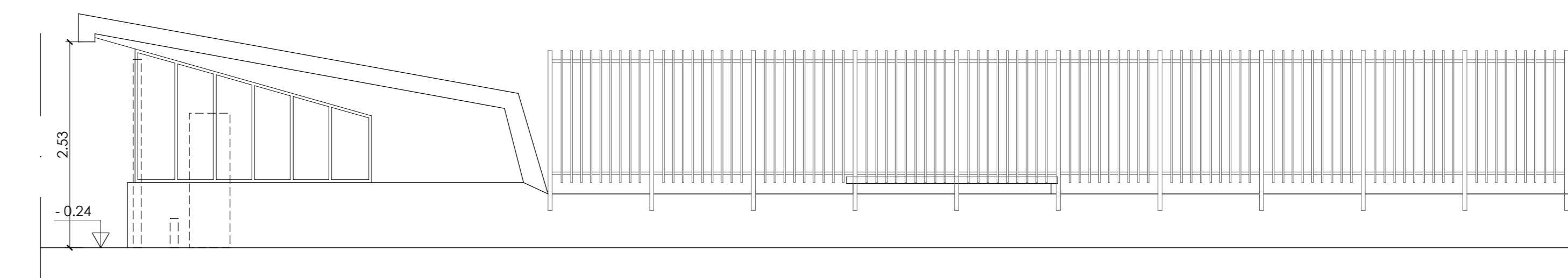


PROSPETTO POSTERIORE VIA FIUME
SCALA 1:50



VIA FIUME

PROSPETTO NORD-OVEST VIA FIUME
SCALA 1:50



Settore Mobilità, Viabilità, Reti
Ufficio Progettazione Strade ed Infrastrutture
Sistemazione e riqualificazione sottopasso
ciclopedonale via Fiume / Pasubio
Progetto Definitivo/Esecutivo:
Prospetti e sezioni ante operam

Il Progettista
arch. Antonio Galasso

Il Responsabile del procedimento
Ing. Carlo Nicola Casati

disegno n. **3**
del 05/05/2016
disegnatore
arch. A. Galasso
scala 1:50
aggiornamenti
Rev. 1